

intermèdes
LE VOYAGE CULTUREL



Nouvel An à Barcelone

Du 29 décembre au 01 janvier 2026

Votre voyage en quelques mots

Barcelone en fin d'année est une ville illuminée, bouillonnante et pleine de vie. Vous profiterez de l'atmosphère électrique des fêtes dans un lieu où culture et art de vivre se confondent au rythme des notes fugaces s'échappant des maisons et restaurants qui ponctuent les **fameuses Ramblas**, cette immense artère animée.

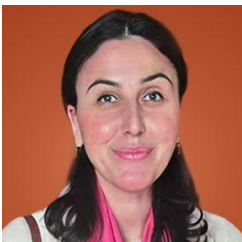
Depuis le bord de mer jusqu'aux ruelles du **Barrio Gótico**, vous saluerez les **extraordinaires créations de Gaudí** : la Sagrada Família, la Casa Batlló, le parc Güell... En téléphérique, vous rejoindrez les **collines de Montjuïc** où la **fondation Miró** présente l'univers coloré et ludique du génial peintre et sculpteur catalan. Le **musée Picasso** évoque les années de formation de l'artiste et son étonnante relecture des *Meninas* de Velázquez.

en option : possibilité d'assister à un spectacle dans l'une des salles de la ville (musique classique, flamenco...). Nous consulter pour le programme, les disponibilités et tarifs.

Les points forts

- un hôtel en plein centre de Barcelone pour profiter pleinement de la ville
- le dîner du réveillon dans un restaurant de Barcelone
- l'immersion dans les univers artistiques de Gaudí, Picasso et Miró
- la montée en téléphérique puis la visite de la colline de Montjuïc.

Votre conférencier



Héléna Chouraki

Curieuse, passionnée et toujours en mouvement, Héléna conçoit ses visites comme des voyages dans le temps.

Formée en histoire de l'art et en politiques culturelles entre Paris, Florence, Bologne et Venise, elle a travaillé avec de grandes institutions comme les Galeries des Offices à Florence, l'Académie de France à Rome-Villa Médicis, le musée du Louvre ou encore le Getty Museum à Los Angeles.

De ses voyages et lectures, elle s'est construit un regard affûté, nourri par les œuvres, les lieux et les histoires qu'ils racontent.

Polyglotte et familière des cultures méditerranéennes, elle guide en France, en Italie, en Grèce et en Espagne, où elle met à profit sa connaissance des langues et du patrimoine local pour créer des expériences sensibles et sur mesure.

Fascinée par les civilisations anciennes et convaincue qu'il faille s'inspirer de leurs savoir-faire, Héléna continue de se former au fil de ses explorations sur le terrain et de ses échanges avec les communautés locales.

Aujourd'hui guide-conférencière, elle partage sa passion à travers des visites sensibles, vivantes et accessibles à tous – où l'histoire ne se récite pas : elle se raconte, se ressent, et parfois même... se devine.

L'identité et la qualité du conférencier ne sont pas éléments essentiels de nos contrats. En cas d'empêchement de dernière minute, d'impossibilité de calendrier ou de toute autre cas de force majeure, INTERMEDES se réserve le droit de modifier le nom des conférenciers. Ces changements ne font l'objet d'aucune condition particulière d'annulation.



Votre itinéraire

Journée 1

Vol Paris / Barcelone, les ruelles du Barrio Gotico

Vol régulier Paris / Barcelone.

Transfert à l'hôtel pour déposer les bagages.

Déjeuner libre.

(Après-midi sous forme de promenade à pied ou en transports publics)

Nous débuterons notre découverte de la ville par une **promenade à pied** à travers les nombreuses petites ruelles. C'est ainsi que nous découvrirons le **quartier gothique** et la **cathédrale médiévale** dont l'intérieur élégant reflète bien le style gothique catalan, dédiée à la Sainte-Croix et à Sainte Eulalie. Nous nous perdrons dans ce dédale de petites rues qui abritent cafés, galeries d'art, boutiques d'artisanat...

Installation à l'hôtel.

Dîner et nuit à Barcelone.

Journée 2

Pablo Picasso et le cubisme, le marché de La Boqueria et les Ramblas, l'architecte de génie Anton Gaudí

(Journée sous forme de promenade à pied ou en transports en commun)

Nous évoquerons ce matin une grande figure espagnole, catalane, barcelonaise : **Pablo Picasso**. C'est au **musée Picasso**, situé dans le cadre somptueux des palais gothiques de Berenguer de Aguilar et du baron de Castellet, qu'il se trouve. Le chef du file du mouvement artistique que fut le **cubisme** a eu une carrière très prolifique, et essentiellement en France. Mais ce musée fort heureusement rassemble bon nombre de ses œuvres : peintures, eaux-fortes, céramiques...

Après cette visite, nous nous promènerons sur ces fameuses **Ramblas**, cette grande artère animée et arborée qui "tranche" le centre-ville depuis le port jusqu'à la place de Catalogne. Ses nombreuses **statues vivantes** ponctuent la balade, et nous ferons un arrêt dans le **beau marché de La Boqueria**, riche en couleurs, odeurs et produits régionaux.

Déjeuner au restaurant.

Cet après-midi nous découvrirons les richesses architecturales de **Anton Gaudí**, le représentant reconnu de l'**Art nouveau, ou modernisme catalan** à Barcelone.

Par l'élégant **Passeig de Gracia**, nous apercevrons les fameuses façades de mosaïques et le toit ondulé couvert d'"écailles" de la **Casa Batlló** au n°43. La **trencadis** aux couleurs vertes, bleues ou violettes se marie merveilleusement bien avec la pierre et le fer forgé. A l'intérieur, d'autres surprises nous attendent encore : la "colonne vertébrale" dans les escaliers, les fenêtres ondulées, le dégradé de bleu des patios et les persiennes... C'est un monde enchanteur qui s'offre à nous, où modernité, rêve, techniques abouties se mêlent pour donner forme à un espace de vie très concret.

La **Casa Milà**, dite également "La Pedrera", ressemble à une falaise sous-marine (*visite extérieure*). Nous apprécierons cette fusion entre le décor et l'architecture à laquelle tenait tant l'architecte.

Dîner libre et nuit à Barcelone.

Journée 3

La colline de Montjuïc en téléphérique, la fondation Joan Miró, la Sagrada familia, réveillon de la nouvelle année

(Journée sous forme de promenade à pied ou en transports en commun)

Ce matin, nous rejoindrons en **téléphérique** la colline de **Montjuïc**, qui domine l'ancienne ville et le vieux port de Barcelone. C'est à l'**Exposition universelle de 1929** que l'on doit la transformation de cette montagne. Ses flancs devinrent des jardins grâce au prestigieux jardinier français Forestier et furent ensuite complétés d'importants édifices, réhabilités pour les **Jeux Olympiques de 1992** (*visites extérieures*).

Non loin de là se trouve la **fondation Joan Miró**, consacrée au peintre et sculpteur catalan surréaliste. Né à Barcelone, Joan Miró fut un peintre emblématique, profondément attiré par les opposés : le jour et la nuit, le ciel et la terre, la violence et l'évasion... Ses immenses toiles nous immergent dans un univers coloré et sombre, où le surréalisme s'exprime dans toute sa force. La fondation est située dans un parc et elle présente aujourd'hui la collection publique la plus complète des œuvres de l'artiste : peintures, sculptures, céramiques...

Déjeuner libre.

L'après-midi, nous poursuivrons notre découverte des œuvres de Gaudí. Nous verrons bien sûr la célèbre église **la Sagrada Familia**, dédiée à la Sainte Famille. Depuis 2023, les quatre tours des Evangélistes sont achevées, et c'est maintenant la tour centrale qui concentre l'essentiel des travaux. L'édifice est l'emblème de la ville, et surprend par sa symbolologie omniprésente : partout où l'œil se pose, ce sont des interprétations qui se font car rien n'est laissé au hasard dans ce décor d'exception. Les vitraux reflètent à l'intérieur un jeu de lumières particulièrement étudié.

Passage à l'hôtel pour se rafraîchir.

(Transfert en véhicule privé de l'hôtel au restaurant, aller et retour)

Dîner de réveillon de la nouvelle année au restaurant.

Ceux qui le souhaitent peuvent assister aux feux d'artifices qui se déroulent à la Fontaine de Montjuïc (transferts par vos propres moyens), ou bien déguster les douze raisins pendant les douze coups de minuit dans l'un des bars et cafés de la ville...

Nuit à Barcelone.

Journée 4

Premiers souvenirs 2026 dans le monde enchanté du parc Güell, puis vol de retour à Paris

(Matinée à pied ou transports en commun)

Le **parc Güell** est la plus célèbre des entreprises de Gaudí. Elle fut commandée par l'illustre banquier du même nom et qui était l'un de ses plus grands admirateurs. Ce parc devait être à l'origine une **cité-jardin**. L'imagination de Gaudí y fut particulièrement féconde et le visiteur a l'impression de pénétrer dans un monde enchanté aux pavillons évoquant des champignons, aux escaliers parcourus par un dragon en mosaïque et dont les avenues nous emportent dans un monde hallucinatoire... Cette dernière visite sera l'occasion de clore un merveilleux séjour dans l'une des plus palpitantes capitales d'Europe.

Déjeuner libre.

Transfert à l'aéroport et envol vers Paris sur compagnie régulière.

Nos programmes de Noël et du Jour de l'An sont élaborés sur la base d'informations connues au moment de leur publication. Dans de nombreux pays, cette période festive donne lieu à la fermeture ou annulation de certaines prestations et ce parfois jusqu'à la dernière minute. Nos programmes sont ainsi sujets à modification et restent évolutifs même une fois sur place et ce malgré notre vigilance à vérifier les ouvertures et les fermetures avant tous les départs. Nous vous communiquerons toute modification dès réception de l'information et mettrons tout en œuvre pour trouver, dans la mesure du possible, un équivalent de la prestation annulée. Nous vous remercions pour votre compréhension.

Départ garanti

Départ du 29 décembre au 01 janvier 2026 (4 jours / 3 nuits)

Petit groupe de 8 à 24 participants.

TARIFS	
Chambre Double (2 personnes, 1 lit double)	À partir de 1995 € / pers.
Chambre Twin (2 personnes, 2 lits séparés)	À partir de 1995 € / pers.
Chambre individuelle	À partir de 2 245 € / pers.
Chambre Double Usage Single	À partir de 2 310 € / pers.

Taxes aériennes au 22 janvier 2025, comprises dans le prix : 54 € dont 51 € de taxe d'aéroport

Ce prix est garanti pour un nombre de participants compris entre 13 et 24 personnes. Afin de maintenir ce voyage avec un nombre réduit de participants entre 8 et 12, nous nous réservons le droit d'appliquer un supplément petit groupe de 60 €. Ce supplément sera à régler au moment du solde.

Les informations du programme détaillé sont valides à la date mentionnée sur le document. Des modifications peuvent être apportées entre le moment de votre inscription et le jour du départ, notamment les horaires des compagnies aériennes. Le cas échéant les premiers et/ou derniers jours pourront être adaptés en fonction des nouveaux horaires. Les informations mises à jour vous seront communiquées dans le carnet de voyage envoyé environ 10 jours avant le départ. Le programme reste évolutif même durant le voyage en raison d'éléments imprévisibles et indépendants de notre volonté. Nous vous remercions pour votre compréhension.

Vols sur compagnie régulière Air France

DÉPART	ARRIVÉE	VOLS
Paris - Charles de Gaulle 29/12/2025 - 09:20	Barcelona 29/12/2025 - 11:10	AF1348
Barcelona 01/01/2026 - 18:05	Paris - Charles de Gaulle 01/01/2026 - 20:05	AF1549

Les horaires des vols mentionnés correspondent à nos réservations à ce jour. La gestion dynamique des réservations par les compagnies aériennes peut nous amener parfois, lorsque nous nous approchons de la date de départ, à modifier nos réservations et à proposer des vols différents. Ces vols seraient alors soit sur la même compagnie, soit sur l'une des compagnies alternatives précisées pour chaque départ.

Si vous devez prendre des engagements (pré acheminements, hôtels, etc.) dont les paramètres dépendent des lieux et horaires mentionnés dans ce document, nous vous invitons à consulter notre site internet sur lequel figurent les dernières mises à jour, ou prendre contact avec notre Service Clients. Les horaires définitifs vous seront communiqués dans le carnet de voyage.

Départs régionaux avec tarifs garantis

Bénéficiez de tarifs préférentiels à partir de 265 € pour vos départs depuis les grandes villes françaises ainsi que Bruxelles et Genève. Pour un conseil personnalisé, notre Service Clients est à votre écoute.

Supplément aérien

Les tarifs mentionnés correspondent aux tarifs octroyés par les compagnies aériennes auprès desquelles les sièges ont été réservés. Chez certaines compagnies aériennes, ces tarifs peuvent ne plus être disponibles à la vente au-delà d'un certain délai (de quelques jours à trois mois avant le départ dans certains rares cas). En cas de non disponibilité du tarif aérien prévu, nous

nous réservons le droit de répercuter tout ou partie de l'éventuelle hausse de prix aérien, qui serait communiquée au moment de l'inscription et soumise à votre accord.

Surtaxes

Les éventuelles surtaxes, rajoutées par les compagnies aériennes postérieurement à la date de publication de nos prix ne sont pas incluses. Ce montant, susceptible de variation à la hausse ou à la baisse jusqu'à 30 jours avant le départ, sera répercuté sur le prix conformément à la législation en vigueur.

✓ Ces prix comprennent :

- les vols internationaux
- les taxes d'aéroport
- les transferts en autocar privé selon le programme
- la carte de transports en commun pour les déplacements en ville
- l'hébergement en hôtel 4* avec les petits déjeuners
- la taxe de séjour de l'hôtel obligatoire
- deux repas à l'hôtel ou au restaurant, hors boissons
- le dîner de réveillon au restaurant, boissons incluses
- le téléphérique de Montjuïc
- l'accompagnement culturel d'un conférencier Intermèdes et de guides locaux obligatoires sur certains sites
- les entrées dans les sites mentionnés dans le programme
- l'assistance-rapatriement

✗ Ces prix ne comprennent pas :

- les repas mentionnés "libres"
- les boissons
- le port des bagages
- les dépenses personnelles
- les pourboires usuels aux guides et aux chauffeurs
- l'assurance optionnelle annulation, bagages et interruption de séjour

Chambre à partager

Sur certains voyages, l'option de chambre à partager est proposée. Cette formule vous permet de partager votre chambre avec un autre voyageur, sans frais supplémentaires ou avec une réduction de 50 % sur le supplément pour chambre individuelle, selon les cas.

Offre valable uniquement sur certains départs, consultez notre service clients pour en savoir plus.

Hôtellerie (classification en normes locales)

- BARCELONE - Ikonik Ramblas 4★

<https://www.eurostarshotels.fr/ikonik-ramblas.html>

Hôtel idéalement situé sur les Ramblas avec des chambres décorées de manière contemporaine.

Attention : en raison de sa situation, l'accès à l'hôtel se fait à pied - l'autocar vous dépose à 10 minutes à pied.

Si l'hôtellerie mentionnée devait être changée, elle le serait pour une hôtellerie de catégorie similaire. Toutefois les services proposés peuvent varier.

Nous avons sélectionné plusieurs hôtels pour leur situation privilégiée, centrale et à proximité des principaux sites.

Le nom de votre hôtel sera communiqué dans votre carnet de voyage environ deux semaines avant le départ.

Informations pratiques - Espagne

Formalités pour les ressortissants français : une carte d'identité (ou un passeport) en cours de validité est nécessaire. Si votre carte d'identité a été délivrée entre janvier 2004 et décembre 2013, sa durée de validité, pour les autorités françaises, a été prolongée automatiquement de cinq ans, mais la date de validité inscrite sur le titre ne sera pas modifiée. Toutefois, les autorités de certains pays ne reconnaissent pas cette extension de validité. De ce fait, **si la date mentionnée sur votre carte d'identité est expirée, nous vous recommandons de voyager avec un passeport en cours de validité.**

Les non-ressortissants français ou bi-nationaux sont invités à consulter les autorités consulaires afin de vérifier les formalités exigées : ambassade d'Espagne - 22, avenue Marceau 75008 Paris - Tel : +33 1 44 43 18 00 - Site web : <http://www.exteriores.gob.es/Embajadas/PARIS/es/Embajada/Paginas/inicio.aspx>

Pour les mineurs, merci de consulter le site du service public : <https://www.service-public.fr/particuliers/vosdroits/F1922>.

Heure locale : il n'y a pas de décalage horaire entre la France et l'Espagne.

Climat : le climat prédominant en Espagne est de type méditerranéen tempéré, qui se caractérise par des étés secs et des hivers aux températures assez douces. Toutefois, il existe des disparités selon les régions. Ainsi, en Andalousie, les étés peuvent être très chauds, et l'hiver quasi-inexistant. Les précipitations sont faibles. La Galice bénéficie d'un climat plutôt océanique : les pluies sont fréquentes et les températures moins élevées (été doux, hiver doux). La Castille et plus généralement le centre du pays (où se situent les plateaux) connaissent des étés très chauds, très secs, et des hivers humides où la neige n'est pas rare.

Téléphone : pour téléphoner d'Espagne vers la France, composez le 0033 et les 9 chiffres du numéro de votre correspondant (sans le zéro initial). Exemple pour appeler Intermèdes : 00 33 1 45 61 90 90.

Santé : aucun vaccin en particulier n'est requis. Cependant, il est préférable d'être à jour des rappels de vaccinations courantes. Pensez à vous procurer la carte européenne délivrée par l'Assurance Maladie si vous devez recevoir des soins médicaux en Europe.

Tenue vestimentaire : prévoyez une paire de chaussures confortables car les visites et certains déplacements dans une partie des centres historiques seront effectués à pied.

Change : l'Espagne fait partie de la zone euro, la monnaie est donc l'Euro.

Electricité : les prises électriques sont alimentées de courant alternatif de 220 volts et acceptent des prises mâles à deux broches rondes. Dans la plupart des hôtels 3* et plus, les salles de bains sont équipées de prises spéciales pour les rasoirs et sèche-cheveux ; toutefois n'oubliez pas de vérifier le voltage.

Pourboires : Le pourboire pour les chauffeurs et le(s) guide(s) locaux n'a aucun caractère d'obligation mais il est d'usage, lorsque vous en êtes satisfait, de donner environ 3 € par jour et par personne aux chauffeurs et 5 € par jour et par personne au(x) guide(s).

Office du tourisme d'Espagne 22 rue Saint Augustin 75002 PARIS - Tel : 01 45 03 82 50 - *Merci de noter que ce dernier est fermé au public. Tous les renseignements s'obtiennent désormais par téléphone et/ou par mail.* - <https://www.spain.info/fr/>

Visites : nous attirons votre attention sur le fait que les œuvres, artistes et courants artistiques cités dans nos programmes détaillés ne feront pas nécessairement l'objet d'un commentaire lors des visites des musées. Certaines œuvres peuvent également ne pas être exposées en raison de prêts ou de restauration. En fonction du temps dont vous disposerez, votre visite sera orientée sur une sélection d'œuvres.

Assurances

Pour votre confort et votre sécurité, l'assurance assistance/rapatriement est incluse dans le prix de voyage si vous résidez en Europe. Pour plus de garanties, nous vous recommandons de souscrire le jour de votre inscription une des assurances complémentaires annulation/interruption de voyage/bagage suivantes : Garantie multirisque pour les voyages supérieurs à 10 000 euros par personne * : 5,95 % du prix du voyage Annulation Lorsque vous devez annuler votre voyage, Assurinco vous rembourse les frais prévus dans nos conditions de vente pour tout motif listé dans les conditions générales de l'assurance (sans franchise en cas de maladie, accident, décès, et avec une franchise pour tous les autres motifs garantis). Bagages - En cas de perte, vol ou détérioration de vos bagages, Assurinco vous rembourse à concurrence de 2 000 € par personne. - En cas de retard d'acheminement, Assurinco vous rembourse les effets de première nécessité à hauteur de 300 € par personne (sur présentation des justificatifs à votre retour de voyage). Interruption de voyage Si vous êtes rapatrié, ou devez interrompre votre voyage en cas de : - maladie grave, hospitalisation ou décès d'un proche; - inondation, incendie ou cambriolage de votre domicile, résidence secondaire, locaux professionnels; - une convocation à caractère impératif. Assurinco vous rembourse la partie de votre voyage non effectuée (avec une franchise d'une nuit). Cette garantie ne peut intervenir qu'après intervention de Mutuaide au titre des garanties d'assistance. Garantie multirisque * : 4,95 % du prix du voyage Annulation Lorsque vous devez annuler votre voyage, Assurinco vous rembourse les frais prévus dans nos conditions de vente pour tout motif listé dans les conditions générales de l'assurance (sans franchise en cas de maladie, accident, décès, et avec une franchise pour tous les autres motifs garantis). Remboursement maximum : 10 000 € par personne et 40 000 € par événement. Bagages - En cas de perte, vol ou détérioration de vos bagages, Assurinco vous rembourse à concurrence de 2 000 € par personne. - En cas de retard d'acheminement, Assurinco vous rembourse les effets de première nécessité à hauteur de 300 € par personne (sur présentation des justificatifs à votre retour de voyage). Interruption de voyage Si vous êtes rapatrié, ou devez interrompre votre voyage en cas de : - maladie grave, hospitalisation ou décès d'un proche; 11/14 Intermèdes - Agence commerciale : 10, rue de Mézières 75006 Paris - Tél. : 01 45 61 90 90 [Intermèdes](http://intermedes.com) - contact : info@intermedes.com - Siège social : 20/22 Rue des Petits Hôtels 75010 Paris RCS Paris B390 976 249 - N° de TVA intracommunautaire : FR 06 39 09 76 249 - SAS au capital de 285 651 € - IM 075100239 - Garantie Groupama - inondation, incendie ou cambriolage de votre domicile, résidence secondaire, locaux professionnels; - une convocation à caractère impératif. Assurinco vous rembourse la partie de votre voyage non effectuée (avec une franchise d'une nuit) à concurrence de 10 000 € par personne et 40 000 € par événement. Cette garantie ne peut intervenir qu'après intervention de Mutuaide au titre des garanties d'assistance. Garantie Multirisque complémentaire carte bancaire * : 2,95 % du prix du voyage. Garanties identiques à l'assurance Multirisque, à condition que vous ayez réglé votre voyage au moyen d'une carte bancaire haut de gamme, comportant une garantie annulation. * Les garanties d'assurance sont soumises aux conditions générales de vente décrites dans les notices d'assurance. Le détail des garanties est disponible sur notre site internet [Intermèdes](http://intermedes.com), ou peut vous être envoyé sur simple demande. Vous disposez d'une faculté de renonciation définie par les articles L112-2-1 et L112-10 du Code des assurances à la suite de la souscription d'un contrat d'assurance.

Conformément aux dispositions de l'article L112-10 du Code des assurances, l'Assuré qui souscrit à des fins non professionnelles un contrat d'assurance constituant un complément d'un bien ou d'un service vendu par un intermédiaire, s'il justifie d'une garantie antérieure pour l'un des risques couverts par le présent contrat, peut renoncer à ce dernier, sans frais ni pénalités tant qu'il n'a pas été intégralement exécuté ou que l'Assuré n'a fait intervenir aucune garantie. Cette renonciation doit intervenir dans un délai de 30 jours calendaires à compter de la conclusion du contrat et si la date du départ est supérieure à 30 jours.

La demande écrite doit être envoyée par mail à documents@intermedes.com ou par courrier à Intermèdes 10 rue de Mézières 75006 Paris.