

intermèdes
LE VOYAGE CULTUREL

Allemagne



Villes et comptoirs de la Hanse

un circuit complet à la découverte des villes emblématiques de la ligue
hanséatique : Hambourg, Brême, Lübeck, Lünebourg et Wismar

Du 20 septembre au 28 septembre 2026

Votre voyage en quelques mots

Découvrez le cœur battant de la puissante ligue hanséatique à travers un voyage fascinant au nord de l'Allemagne.

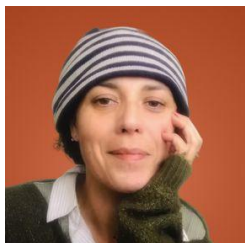
Lübeck, surnommée la "reine de la Hanse" par l'UNESCO, vous plongera dans l'âge d'or de cette formidable alliance commerciale qui s'étendait de l'Angleterre au golfe de Finlande, et de La Rochelle à la Norvège. Cette ville stratégique, inscrite au patrimoine mondial, vous dévoilera son riche passé à travers son architecture en briques rouges et sa silhouette unique aux sept clochers. Votre périple vous mènera également à **Stralsund** et **Wismar**, deux autres joyaux hanséatiques reconnus par l'UNESCO pour leur importance historique et culturelle. Ces villes témoignent de l'incroyable organisation et du rayonnement de la Hanse teutonique. Au-delà de l'héritage commercial et politique, ce circuit vous offrira des **paysages naturels à couper le souffle**. Vous découvrirez notamment la **mer des Wadden**, site naturel inscrit au patrimoine mondial de l'UNESCO, dont la beauté austère ne manquera pas de vous impressionner.

Ce voyage vous permettra ainsi d'explorer l'histoire fascinante de la ligue hanséatique tout en admirant des sites naturels d'exception, pour une expérience culturelle et paysagère inoubliable.

Les points forts

- un circuit complet à la découverte des villes emblématiques de la Ligue hanséatique : Hambourg, Brême, Lübeck, Lünebourg et Wismar
- la mer des Wadden, classée au patrimoine mondial de l'UNESCO pour sa richesse naturelle
- une croisière à la découverte des impressionnantes falaises de craie de Rügen, la plus grande île d'Allemagne

Votre conférencier



Morgane Uberti

« De qui et de quoi sommes nous les contemporains ? »... Morgane Uberti regarde ce qui l'entoure comme un entrelacement de temps, plus ou moins proches, plus ou moins autres. Elle se nourrit des montages disparates qui font cohabiter les siècles, sensible à la poésie qu'ils inventent. Chercheuse, elle a travaillé dans divers centres de recherche à Hambourg, Berlin et Madrid sur les temporalités dans l'Antiquité tardive, et cède souvent à la tentation de l'art contemporain pour ouvrir ses conférences. Ses pas de côtés l'ont menée au commissariat d'une exposition à Madrid qui conciliait

création contemporaine et Moyen Âge. Sur la route, elle se réjouit des rencontres avec ceux qui vivent et partagent les lieux qu'elle traverse. Parce que ces échanges ralentissent illusoirement le voyage et ancre la présence, ils sont les lucioles qui éclairent et donnent sens aux itinérances.

L'identité et la qualité du conférencier ne sont pas éléments essentiels de nos contrats. En cas d'empêchement de dernière minute, d'impossibilité de calendrier ou de toute autre cas de force majeure, INTERMEDES se réserve le droit de modifier le nom des conférenciers. Ces changements ne font l'objet d'aucune condition particulière d'annulation.



Votre itinéraire

Journée 1

Vol Paris / Hambourg, Brême

Vol sur compagnie régulière Paris / Hambourg. Transfert à Brême (environ 125 km), située sur les rives de la Weser. Déjeuner libre.

Nous découvrirons tout d'abord le **Markt**, place centrale de la ville, bordée de maisons à pignons. L'ensemble est dominé par l'**Hôtel de Ville** dont la façade constitue un très bel exemple de l'architecture Renaissance de la Weser. A côté, trône la statue de Roland, qui fût érigée en 1404 pour symboliser les droits et les privilèges de la ville impériale libre de Brême. La **cathédrale Saint-Pierre**, édifice de style gothique primitif datant du XIII^e siècle, abrite de magnifiques fonts baptismaux en bronze. Nous poursuivrons notre découverte en empruntant la rue Böttcher qui relie la place du marché à la Weser. La rue fut entièrement transformée dans le style Art déco par un riche marchand de café. Nous nous rendrons ensuite dans le pittoresque **quartier du Schnorr**, jadis peuplé de pêcheurs, il a miraculeusement conservé ses petites maisons datées du X^e au XVIII^e siècle.

Dîner et nuit à Brême.

Journée 2

Brême, mer des Wadden, Cuxhaven, Stade

(Principaux transferts en autocar - environ 175 km - et visite sous forme de promenade à pied).

Nous partirons vers les côtes de la mer du Nord pour découvrir la **mer des Wadden**, site naturel inscrit au patrimoine mondial de l'UNESCO. Cette mer côtière s'étend sur quatre cent cinquante kilomètres le long du littoral de la mer du Nord, des Pays-Bas au Danemark.

Après un court arrêt à **Bremerhaven**, d'où nous pourrions avoir une vue intéressante sur l'avant-port de Brême, nous partirons à la rencontre d'un écosystème exceptionnel en visitant le **Centre des visiteurs de la mer des Wadden à Cuxhaven**, classé au patrimoine mondial de l'UNESCO. Ce centre moderne et interactif nous ouvrira les portes d'un univers naturel fascinant entre terre et mer. Puis, nous visiterons la ville et le port de **Cuxhaven**, d'où nous pourrions apprécier l'impressionnant trafic sur l'estuaire de l'Elbe.

Déjeuner libre en cours de visite.

Continuation vers Stade. Dîner et nuit à Stade.

Journée 3

Stade, Hambourg

(Principaux transferts en autocar - environ 50 km - et visite sous forme de promenade à pied).

Située à l'embouchure de la Schwing, sur la Basse-Elbe, **Stade** fut rattachée à la Suède après le traité de Westphalie en 1648, et joua, à ce titre, un rôle important dans le trafic avec les pays scandinaves. Autour du bassin portuaire, à l'ombre de la flèche à bulbe de l'**église Saint-Côme**, se regroupent les entrepôts et les maisons patriciennes du XVII^e siècle.

Arrivée à Hambourg pour le déjeuner libre.

Hambourg a conservé sa silhouette caractéristique, dominée par les cinq tours de ses imposantes églises. Nous découvrirons l'**église Saint-Michel** dont la tour, haute de cent trente-deux mètres et surnommée "le Michel", est l'un des grands symboles de la ville. Construite en brique en 1762, elle est l'une des plus belles églises baroques d'Allemagne du Nord. Nous nous dirigerons ensuite vers la place Rathausmarkt sur laquelle se situe l'**Hôtel de Ville**, imposant édifice de style néo-Renaissance. Sa façade est ornée d'effigies en bronze de vingt rois et empereurs de l'ancien Empire germanique, de Charlemagne à François II. En longeant l'Alster, affluent de l'Elbe, nous arriverons au Binnenlaster, grand bassin situé en plein cœur de la ville. Enfin, nous visiterons l'**église gothique Saint-Jacques** qui conserve le plus grand orgue baroque du nord de l'Allemagne.
Dîner et nuit à Hambourg.

Journée 4

Hambourg

(Journée de visite sous forme de promenade à pied)

En bordure de la Deichstrasse et du canal Nikolaifleet, nous découvrirons les maisons bourgeoises des XVII^e et XVIII^e siècles, ainsi que les façades restaurées des entrepôts. L'ensemble offre un reflet fidèle du **vieux Hambourg**.

La matinée sera ensuite consacrée au **musée des beaux-arts**. A côté de riches collections hollandaise (Rembrandt, Ruysdael, J. Steen) et française (Courbet, Monet, Rodin, Cézanne, Gauguin), la "**Kunsthalle**" présente près de sept siècles d'art allemand.
Déjeuner libre.

Cet après-midi, nous embarquerons pour une **promenade en bateau dans le port de Hambourg**, depuis les jetées de Landungsbrücken, conçues à l'origine pour les navires à vapeur, jusqu'au port moderne utilisé de nos jours (*mini-croisière sous réserve des conditions météorologiques*).

Puis, au gré d'une promenade à pied, nous irons à la découverte de **HafenCity**, nouveau quartier situé à proximité immédiate du centre-ville. C'est un projet de réaménagement et de réhabilitation d'une ancienne partie du port de Hambourg. Il constitue le plus grand projet de développement urbain en Europe. Le fer de lance du projet est la **philharmonie de l'Elbe** que nous verrons de l'extérieur, conçue par le cabinet d'architectes suisse Herzog & de Meuron.

Dîner et nuit à Hambourg.

Journée 5

Hambourg, Lübeck

(Principaux transferts en autocar - environ 70 km - et visite sous forme de promenade à pied).

Nous prendrons la route pour **Lübeck**, ancienne capitale de la Hanse. Nous débiterons notre promenade dans la **vieille ville**, inscrite au patrimoine mondial de l'UNESCO. La porte de Holstein, imposante porte fortifiée devenue le symbole de la ville, en marque l'entrée. L'**église Sainte-Marie**, véritable joyau du gothique de brique, surplombe la ville de ses deux tours hautes de cent vingt-cinq mètres. Elle regorge d'œuvres d'art dont un tabernacle en bronze et un retable de style gothique tardif. Devant la maison baroque Buddenbrook, nous évoquerons le roman de Thomas Mann, natif de Lübeck, qui décrit l'histoire d'une riche famille bourgeoise de la ville. Nous visiterons ensuite le **musée européen de la Hanse**, le plus grand musée dédié à l'histoire de la Ligue hanséatique, depuis sa formation jusqu'à sa dissolution.

Déjeuner libre.

Cet après-midi, nous découvrirons le **musée Sainte-Anne** dont la collection, exposée dans l'ancien couvent des Augustines, témoigne de la richesse de la vie artistique à Lübeck à l'époque à laquelle la ville tenait le premier rang au sein de la Hanse. Elle rassemble en particulier des dizaines de retables gothiques commandées par des familles patriciennes. Nous pourrions y admirer notamment le **Tryptique de la Passion**, retable de Memling

Dîner et nuit à Lübeck.

Journée 6

Lübeck, Wismar, Bad Doberan, Rostock, Stralsund

(Principaux transferts en autocar - environ 240 km - et visite sous forme de promenade à pied).

Ce matin nous nous rendrons à **Wismar**. Deuxième plus grand port de la ligue hanséatique après Lübeck, il fut fondé par des Lübeckois en 1229 et acquit, dans le cadre de la Hanse, une prospérité dont témoigne la monumentale **église Saint-Nicolas**. Nous atteindrons la **place du marché**, carré parfait de cent mètres sur cent, qui constitue le cœur de la ville. La plus vieille maison de la place est aisément reconnaissable à son pignon en brique gothique. Il s'agit de l'**Alter Schwede** (vieux suédois), construite vers 1380, qui rappelle la période où la ville fut placée sous domination suédoise. Au sud-est de la place se situe le **Wasserspiele**, un château d'eau construit dans le style de la Renaissance hollandaise et qui servit durant des siècles à alimenter la population en eau.

Déjeuner libre.

Nous poursuivrons notre route vers **Rostock**. En chemin, nous visiterons la magnifique abbatale de style gothique en brique du **monastère cistercien de Bad Doberan**. Elle renferme des pièces originales dont un autel doré et un tabernacle en chêne sculpté. Nous ferons un tour panoramique de Rostock en autocar et une promenade dans la **rue Kröpeliner**, bordée de maisons historiques. Enfin, nous passerons devant l'**église Sainte-Marie**, imposante basilique en forme de croix.

Dîner et nuit à Stralsund.

Journée 7

L'île de Rügen et ses falaises de craie, Stralsund

(Principaux transferts en autocar - environ 50 km - et visite sous forme de promenade à pied).

Le matin, nous gagnerons **Rügen**, la plus grande île d'Allemagne, reliée au continent par un pont de plus de deux kilomètres enjambant le bras de mer de Stralsund. Grâce à ses superbes forêts de hêtres, sa côte découpée, ses plages de sable fin et ses falaises calcaires, elle offre une grande variété de paysages. Nous découvrirons la charmante station balnéaire de **Binz**, d'où nous embarquerons pour une **mini-croisière** (environ 2h45) à la découverte des **falaises de craie** (croisière sous réserve des conditions météorologiques).

Déjeuner libre, puis retour à Stralsund.

Séparé de l'île de Rügen par un bras de la Baltique et bordée de lacs, **Stralsund** a depuis ses origines fondé son développement sur la navigation maritime et le commerce. Ses édifices gothiques en brique, inspirés de ceux de Lübeck, caractérisent le paysage urbain. L'ancien marché propose la meilleure vue sur la façade à pignons richement décorée de l'Hôtel de Ville. À côté, nous verrons l'**église Saint-Nicolas**, construite sur le modèle des cathédrales françaises, et qui se distingue par ses arcs-boutants, élément peu courant dans l'architecture de brique. Certains piliers et plusieurs chapelles ont conservé leurs fresques de style gothique. L'église abrite également six retables sculptés au Moyen Âge. Puis nous nous rendrons sur la place du nouveau marché, dominée par l'église Sainte-Marie, la plus grande de la ville.

Dîner et nuit à Stralsund.

Journée 8

Stralsund, Schwerin, Lunebourg

(Principaux transferts en autocar - environ 290 km - et visite sous forme de promenade à pied).

Nous prendrons ce matin la route pour **Schwerin**, située au cœur d'un paysage de lacs et de forêts. Nous visiterons le **château** construit entre 1845 et 1857, dans le style néo-Renaissance, pour servir de résidence au grand-duc de Mecklembourg-Schwerin. Son aspect extérieur rappelle le château de Chambord dont les tours inspirèrent ses architectes. Les divers bâtiments renferment plus de quatre-cents pièces. L'intérieur célèbre la gloire de la lignée ducale, le comble de la splendeur étant atteint dans la salle du trône avec ses fresques, ses armoiries et son marbre de Carrare. A l'étage, la galerie des ancêtres expose les portraits des ducs de Mecklembourg. Puis, nous nous promènerons dans le jardin du château qui a pour cœur le canal, plan d'eau en forme de croix, bordé de copies de statues baroques.

Déjeuner libre.

Route vers Lunebourg.

Arrivée et installation à l'hôtel. Dîner et nuit.

Journée 9

Lunebourg, Hambourg et envol vers Paris

(Principaux transferts en autocar - environ 80 km - et visite sous forme de promenade à pied).

Ce matin, nous découvrirons **Lunebourg**, l'une des villes hanséatiques les mieux conservées avec Lübeck. L'exploitation du sel fit la richesse de cette ville dès le Xe siècle. Nous atteindrons la **Vieille Ville** marquée par une architecture en brique. La majestueuse façade baroque de l'Hôtel de Ville domine le **Markt**, la place principale. Nous ferons ensuite une promenade dans le **quartier de l'eau**, le long des quais depuis lesquels le sel était acheminé. En guise de témoignage, nous pourrions d'ailleurs y voir encore une vieille grue se dresser au bord de l'eau. Enfin, nous gagnerons la **place Am Sande**, bordée de belles maisons à l'architecture traditionnelle en briques torsadées, formant des pignons à volutes et en escalier.

Déjeuner libre.

Transfert à l'aéroport de Hambourg et envol pour Paris.

Départ du 20 septembre au 28 septembre 2026 (9 jours / 8 nuits)

Petit groupe de 20 participants.

TARIFS

Taxes aériennes au 16 octobre 2025, comprises dans le prix : 72,21 € dont 69,21 € de taxe d'aéroport

Les informations du programme détaillé sont valides à la date mentionnée sur le document. Des modifications peuvent être apportées entre le moment de votre inscription et le jour du départ, notamment les horaires des compagnies aériennes. Le cas échéant les premiers et/ou derniers jours pourront être adaptés en fonction des nouveaux horaires. Les informations mises à jour vous seront communiquées dans le carnet de voyage envoyé environ 10 jours avant le départ. Le programme reste évolutif même durant le voyage en raison d'éléments imprévisibles et indépendants de notre volonté. Nous vous remercions pour votre compréhension.

✓ Ces prix comprennent :

- le transport aérien sur vols réguliers
- les taxes d'aéroport
- les transferts aéroport / hôtel / aéroport en autocar privé, ainsi que pour le programme de visite
- l'hébergement en hôtels 3* et 4* avec petits déjeuners
- la demi-pension, soit 8 repas, hors boissons
- l'accompagnement culturel d'un conférencier Intermèdes assisté par des guides locaux sur certains sites
- les entrées dans les sites mentionnés dans le programme
- la mini-croisière aux falaises de craie à Rügen
- l'assistance rapatriement

✗ Ces prix ne comprennent pas :

- les déjeuners
- les boissons
- le port des bagages
- les pourboires usuels aux guides et aux chauffeurs
- les dépenses d'ordre personnel
- l'assurance optionnelle annulation, bagages et interruption de séjour

Hôtellerie (classification en normes locales)

• HAMBOURG - Baseler Hof 4★

<http://www.baselerhof.de/>

Situé au cœur de la ville, ce bel hôtel dispose de 173 chambres confortables. Il possède également un restaurant et un centre de remise en forme. N.B. : Cet hôtel ne dispose pas de véritable chambre à lits jumeaux ; il est possible, sur demande, de séparer les lits de quelques centimètres. Par ailleurs, les chambres double à usage single sont réservées dans la catégorie "standard" et sont de dimensions plus petites que les chambres destinées à deux personnes, réservées dans la catégorie "supérieure".

• LUENEBURG - Bergström 4★

<http://www.bergstroem.de/lueneburg/hotel-bergstroem.php>

Ce bel hôtel de caractère est situé dans la Vieille Ville de Lüneburg. Il est composé de 131 chambres décorées avec goût, et dispose de plusieurs restaurants, d'un bar, d'un spa et d'une piscine. ***Important** : cet hôtel ne dispose pas de chambres à deux lits.

• LÜBECK - Park Inn by Radisson 4★

<https://www.radissonhotels.com/en-us/hotels/park-inn-luebeck>

Situé à proximité du centre-ville, cet hôtel moderne est composé de 156 chambres confortables. Il possède également un restaurant italien et un bar.

• BRÊME - Atlantic Grand Hotel Bremen 4★

L'hôtel 4 étoiles Atlantic Grand Hotel Bremen est situé dans un quartier historique du centre-ville et seulement à quelques mètres du fleuve Weser. L'Atlantic Grand Hotel Bremen possède un espace spa muni d'un sauna et d'un hammam ainsi qu'une salle de sport. Les chambres bénéficient quant à elles de la connexion wifi gratuite, de la climatisation, d'une salle de bains pourvue d'une baignoire ou d'une douche.

• STADE - Parkhotel Stader Hof 4★


<https://www.parkhotel-staderhof.de>

Situé non loin de la vieille ville de Stade, dans un environnement calme, cet hôtel quatre étoiles offre des chambres équipées d'une télévision à écran plat, d'un minibar et d'une armoire verrouillable. Il dispose d'un restaurant, d'un piano-bar ainsi que d'un bain à vapeur romain dont vous pourrez profiter.

• STRALSUND - IntercityHotel Stralsund 3★

Si l'hôtellerie mentionnée devait être changée, elle le serait pour une hôtellerie de catégorie similaire. Toutefois les services proposés peuvent varier.

Autres départs

DATE	DURÉE	PRIX	CONFÉRENCIER
Départ garanti 26/04/2026 - 04/05/2026	9j / 8n	3 590 € / pers.	 Gérard Bonidan

Informations pratiques - Allemagne

Office de tourisme : pour en savoir plus sur les [traditions et coutumes allemandes](#), et vous informer sur les villes et régions que vous avez choisi de visiter avec Intermèdes, le site de l'Office national allemand du tourisme www.germany.travel est un précieux outil d'information.

Formalités pour les ressortissants français : une carte d'identité en cours de validité (ou un passeport en cours de validité) est nécessaire pour entrer et séjourner en Allemagne moins de trois mois. Pour les autres nationalités (hormis certains pays qui ont des accords avec l'Allemagne), il faudra demander un visa.

Si votre carte d'identité a été délivrée entre janvier 2004 et décembre 2013, sa durée de validité, pour les autorités françaises, a été prolongée automatiquement de 5 ans, mais la date de validité inscrite sur le titre ne sera pas modifiée. Toutefois, les autorités de certains pays ne reconnaissent pas cette extension de validité. De ce fait, **si la date mentionnée sur votre carte d'identité est expirée, nous vous recommandons de voyager avec un passeport en cours de validité.**

Les non-ressortissants français ou bi-nationaux sont invités à consulter les autorités consulaires afin de vérifier les formalités exigées : ambassade d'Allemagne 13/15, avenue Franklin D.-Roosevelt 75008 Paris - Tel. : 01.53.83.45.00 - Site web : <http://www.paris.diplo.de/>

Pour les mineurs, merci de consulter le site du service public : <https://www.service-public.fr/particuliers/vosdroits/F1922>.

Heure locale : il n'y a pas de décalage horaire entre l'Allemagne et la France.

Climat et températures : le climat de l'Allemagne est de type continental, froid l'hiver, chaud et sec l'été. Au printemps et à l'automne, la douceur s'installe et les températures avoisinent 15-20°C. Prévoyez des vêtements confortables, un lainage et un vêtement de pluie par précaution, ainsi que des chaussures confortables.

Santé : aucune précaution particulière n'est recommandée. Il est préférable d'être à jour des rappels de vaccinations courantes et d'emporter avec soi le traitement que vous suivez, si tel est le cas. Pensez à vous procurer la carte européenne délivrée par l'Assurance Maladie si vous devez recevoir des soins médicaux en Europe.

Argent : l'Allemagne fait partie de la zone euro, comme en France, la monnaie est l'Euro.

Pourboires : Le pourboire pour les chauffeurs et les guides n'a aucun caractère d'obligation mais il est d'usage, lorsque vous en êtes satisfait, de donner environ 3 € par jour et par personne aux chauffeurs et 5 € par jour et par personne aux guides.

Electricité : le voltage et les prises sont identiques en Allemagne et en France.

Pour téléphoner en France : composez le 00 33 suivi des 9 chiffres du numéro de votre correspondant (sans le zéro initial). Exemple pour appeler Intermèdes : 00 33 1 45 61 90 90.

Bon à savoir : les restaurants ne servent pas d'eau en carafe. Si vous souhaitez disposer d'eau à table, il faut commander de l'eau minérale, moyennant un supplément, en précisant si vous la souhaitez plate ou gazeuse.

Visites : nous attirons votre attention sur le fait que les œuvres, artistes et courants artistiques cités dans nos programmes détaillés ne feront pas nécessairement l'objet d'un commentaire lors des visites des musées. Certaines œuvres peuvent également ne pas être exposées en raison de prêts ou de restauration. En fonction du temps dont vous disposerez, votre visite sera orientée sur une sélection d'œuvres.

Assurances

Pour votre confort et votre sécurité, l'assurance assistance/rapatriement est incluse dans le prix de voyage si vous résidez en Europe. Pour plus de garanties, nous vous recommandons de souscrire le jour de votre inscription une des assurances

complémentaires annulation/interruption de voyage/bagage suivantes : Garantie multirisque pour les voyages supérieurs à 10 000 euros par personne * : 5,95 % du prix du voyage Annulation Lorsque vous devez annuler votre voyage, Assurinco vous rembourse les frais prévus dans nos conditions de vente pour tout motif listé dans les conditions générales de l'assurance (sans franchise en cas de maladie, accident, décès, et avec une franchise pour tous les autres motifs garantis). Bagages - En cas de perte, vol ou détérioration de vos bagages, Assurinco vous rembourse à concurrence de 2 000 € par personne. - En cas de retard d'acheminement, Assurinco vous rembourse les effets de première nécessité à hauteur de 300 € par personne (sur présentation des justificatifs à votre retour de voyage). Interruption de voyage Si vous êtes rapatrié, ou devez interrompre votre voyage en cas de : - maladie grave, hospitalisation ou décès d'un proche; - inondation, incendie ou cambriolage de votre domicile, résidence secondaire, locaux professionnels; - une convocation à caractère impératif. Assurinco vous rembourse la partie de votre voyage non effectuée (avec une franchise d'une nuit). Cette garantie ne peut intervenir qu'après intervention de Mutuaide au titre des garanties d'assistance. Garantie multirisque * : 4,95 % du prix du voyage Annulation Lorsque vous devez annuler votre voyage, Assurinco vous rembourse les frais prévus dans nos conditions de vente pour tout motif listé dans les conditions générales de l'assurance (sans franchise en cas de maladie, accident, décès, et avec une franchise pour tous les autres motifs garantis). Remboursement maximum : 10 000 € par personne et 40 000 € par événement. Bagages - En cas de perte, vol ou détérioration de vos bagages, Assurinco vous rembourse à concurrence de 2 000 € par personne. - En cas de retard d'acheminement, Assurinco vous rembourse les effets de première nécessité à hauteur de 300 € par personne (sur présentation des justificatifs à votre retour de voyage). Interruption de voyage Si vous êtes rapatrié, ou devez interrompre votre voyage en cas de : - maladie grave, hospitalisation ou décès d'un proche; 11/14 Intermèdes - Agence commerciale : 10, rue de Mézières 75006 Paris - Tél. : 01 45 61 90 90 Intermedes.com - contact : info@intermedes.com - Siège social : 20/22 Rue des Petits Hôtels 75010 Paris RCS Paris B390 976 249 - N° de TVA intracommunautaire : FR 06 39 09 76 249 - SAS au capital de 285 651 € - IM 075100239 - Garantie Groupama - inondation, incendie ou cambriolage de votre domicile, résidence secondaire, locaux professionnels; - une convocation à caractère impératif. Assurinco vous rembourse la partie de votre voyage non effectuée (avec une franchise d'une nuit) à concurrence de 10 000 € par personne et 40 000 € par événement. Cette garantie ne peut intervenir qu'après intervention de Mutuaide au titre des garanties d'assistance. Garantie Multirisque complémentaire carte bancaire * : 2,95 % du prix du voyage. Garanties identiques à l'assurance Multirisque, à condition que vous ayez réglé votre voyage au moyen d'une carte bancaire haut de gamme, comportant une garantie annulation. * Les garanties d'assurance sont soumises aux conditions générales de vente décrites dans les notices d'assurance. Le détail des garanties est disponible sur notre site internet Intermedes.com, ou peut vous être envoyé sur simple demande. Vous disposez d'une faculté de renonciation définie par les articles L112-2-1 et L112-10 du Code des assurances à la suite de la souscription d'un contrat d'assurance.

Conformément aux dispositions de l'article L112-10 du Code des assurances, l'Assuré qui souscrit à des fins non professionnelles un contrat d'assurance constituant un complément d'un bien ou d'un service vendu par un intermédiaire, s'il justifie d'une garantie antérieure pour l'un des risques couverts par le présent contrat, peut renoncer à ce dernier, sans frais ni pénalités tant qu'il n'a pas été intégralement exécuté ou que l'Assuré n'a fait intervenir aucune garantie. Cette renonciation doit intervenir dans un délai de 30 jours calendaires à compter de la conclusion du contrat et si la date du départ est supérieure à 30 jours.

La demande écrite doit être envoyée par mail à documents@intermedes.com ou par courrier à Intermèdes 10 rue de Mézières 75006 Paris.